

# 中野区若宮1丁目

建築条件付売地 | 全1区画

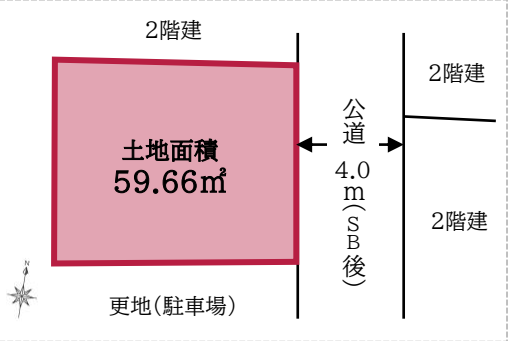
西武新宿線『野方』駅 徒歩4分 / 『都立家政』駅 徒歩9分

販売価格

5,292万円

## [Property Overview]

地名地番 / 東京都中野区若宮一丁目111番36  
住居表示 / 東京都中野区若宮1-31-10  
用途地域 / 第一種低層住居専用地域  
都市計画 / 市街化区域  
建ぺい率 / 60%      容 積 率 / 150%  
防火指定 / 準防火      地 目 / 宅地  
土地権利 / 所有権      現 況 / 更地  
道 路 / 東側 公道 4.0m(SB後)  
設 備 / 都市ガス・東京電力・公共上下水道  
完成・引渡 / 土地決済/令和8年1月末  
建物完成/令和8年6月末



## [Life Information]

龍の子保育室	約198m(徒歩2分)
中野区立北原小学校	約286m(徒歩3分)
中野区立緑野中学校	約1.32km(徒歩16分)
ピーコックストア 都立家政店	約711m(徒歩8分)
Sakagami 野方店	約396m(徒歩4分)
ユニバーサルドラッグ 野方店	約205m(徒歩2分)
ワッツ 野方店	約425m(徒歩5分)
セブンイレブン 中野野方5丁目店	約246m(徒歩3分)
中野野方五郵便局	約441m(徒歩5分)
ふれあい広場	約311m(徒歩3分)



株式会社アーキネクスト

〒160-0023  
東京都新宿区西新宿5-10-14 YHSビル4階  
東京都知事(2)第101663号 (公社)不動産協会会員 (公社)不動産保証協会会員

TEL 03-6908-6855 FAX 03-6908-6858

担当：南      取引形態：売主

買取いたします！

建売用地・中古区分(23区)  
諸条件柔軟に対応いたします

、高率歩合！

仕入営業マン  
募集中！

# Custom Order House

ARCHI NEXT



Free Plan で  
間取りをカスタム



Free Color で  
色をカスタム



Free Facility で  
設備をカスタム

部屋数のご相談や収納の増減など  
家族構成や趣味に合わせた家づくり

玄関を広くしたり、車庫スペースを広くしたり、  
写真やお花・グッズを飾るためのニッチや  
大きな本棚などの造作家具も  
ご相談可能です

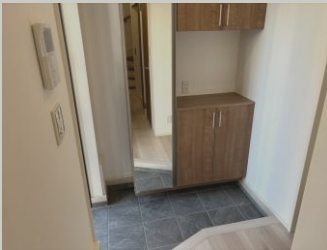
好きを詰め込んだ理想の空間づくり  
色のカスタムでこだわりを形に

床材や建具のラインナップが豊富なので  
理想の組み合わせが見つかります  
浴槽・浴室パネル、トイレの色や外壁も選べます

事前を選べるから過ごしやすい  
快適で豊かな生活をお届けします

キッチンの高さが身長に合わせて選べます  
その他にも、テレビを壁掛けにしたり  
階段にセンサーライトを付けたり  
USBコンセントの追加や色変更なども◎

当社施工事例



※写真は一例です。オプション工事となる場合がございます。