

## 4LDK 新規フルリノベーション 5月末完了予定

205号室

4LDK / 87.67㎡

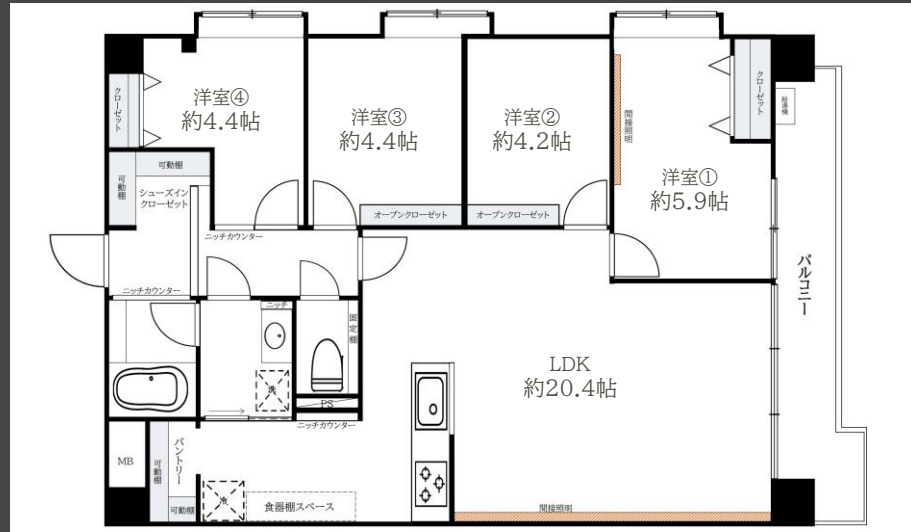
6,480万円 (税込)



バルコニーからの眺望



エントランス



【所在】東京都杉並区高井戸東4丁目11-16

【土地】■権利:所有権 ■敷地面積:842.07㎡ ■共有持分:202,100分の8767 ■用途地域:第1種低層住居専用地域

【建物】■構造:SRC造6階建 ■専有面積:87.67㎡(26.52坪) ■バルコニー:8.22㎡(2.48坪) ■方位:南東 ■総戸数:39戸 ■築年月:1982年(昭和57年) 6月

■施工会社:(株)辰村組 ■分譲会社:藤和不動産(株)

【管理】■管理会社:三菱地所コミュニティ株式会社 ■管理形態:全部委託 ■管理員:日勤

■管理費:31,290円/月 ■修繕積立費:20,410円/月

【設備】■駐車場:無し ■バイク置場:有り(1,500円/年)※小型のみ ■駐輪場:有り(300~400円/月) ■エレベーター:有り ■オートロック:無し

■ペット飼育:可(※細則あり) ■ガス:都市ガス ■給湯:ガス給湯 ■現況:空室 ■引渡時期:相談

### 【Life Information】

- 荻窪南保育園.....約513m/6分
- 杉並区立高井戸小学校.....約910m/11分
- 杉並区立松溪中学校.....約735m/9分
- 西友 高井戸東店.....約72m/1分
- スギ薬局 高井戸店.....約247m/3分
- セブンイレブン 高井戸東五日市街道店.....約481m/6分
- ダイソー 高井戸店.....約876m/10分

### 【Renovation Information】

- システムキッチン新規交換 (浄水器一体型水栓付き)
- ユニットバス新規交換(浴室乾燥機付き)
- 全建具新規交換
- 全クロス貼り替え
- 全フローリング貼り替え
- 洗面化粧台新規交換
- 玄関人感センサー設置
- 給湯器新規交換(追い焚き付き)
- 洗濯パン・水栓新規交換
- 給排水管新規交換(埋設部除)
- 温水洗浄機能付トイレ新規交換
- ダウンライト新規設置

※現況と図面等が相違する場合は、現況を優先させていただきます。

住宅ローン減税適合物件

アフターサービス保証付き

まもりすまい既存住宅保険 2年保証付



株式会社アーキネクト

〒160-0023  
東京都新宿区西新宿5-10-14 YHSビル4階

東京都知事(2)第101663号 (公社)不動産協会会員 (公社)不動産保証協会会員

TEL 03-6908-6855

FAX 03-6908-6858

担当:堀家 取引形態:売主

※ご案内時、要お名刺FAX

高率歩合!  
仕入営業マン  
募集中!

買取いたします!

建売用地、  
中古区分(23区)  
諸条件柔軟に対応いたします

## renovation plan



ニッチ物入れで収納量アップ  
(コンセント付)

圧迫感がなく、  
ディスプレイとしても活用できる  
オープンクローゼット  
(ポール付&可動棚)

上部LEDで  
ホテルライクな空間



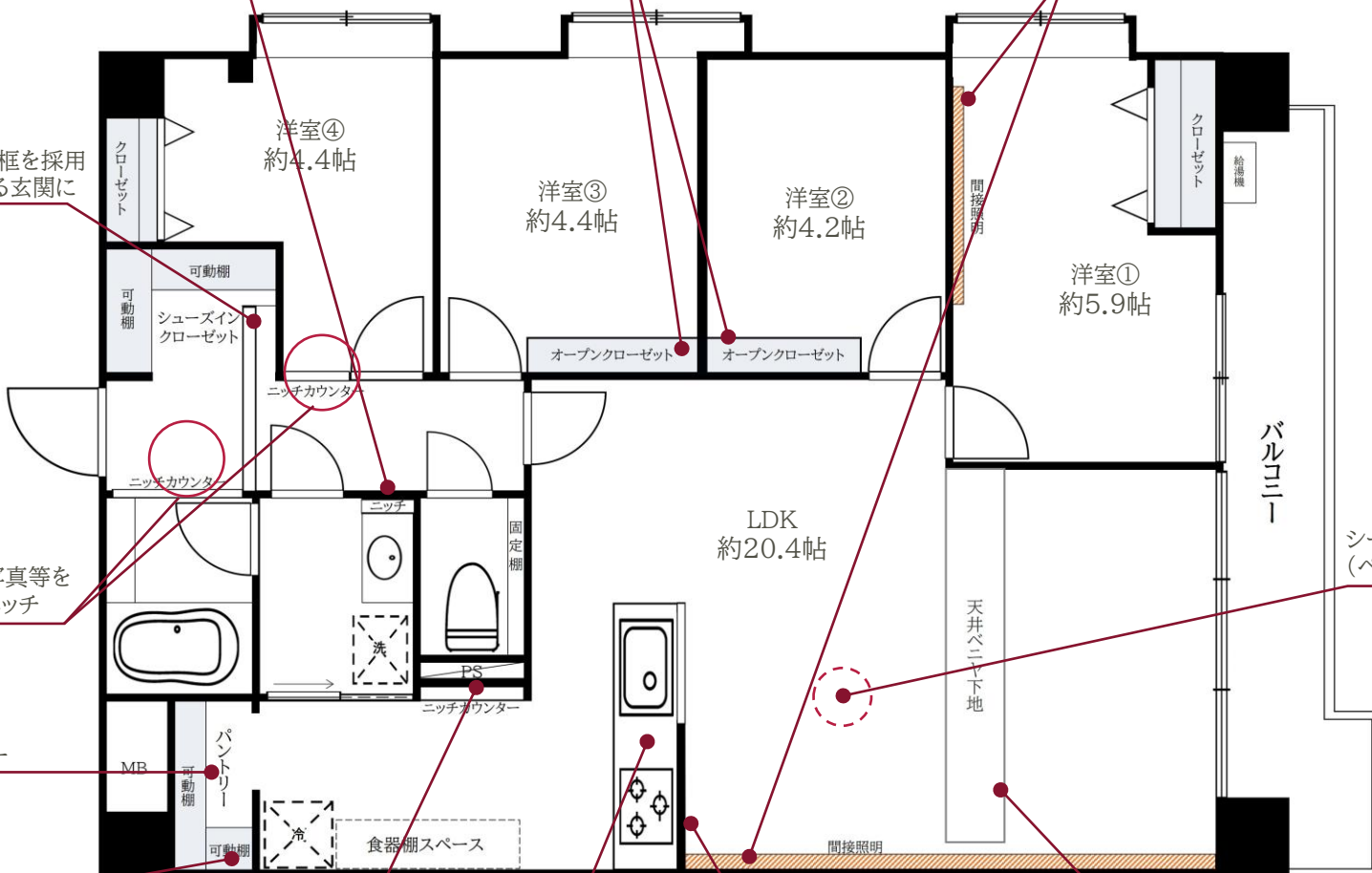
※施工例

靴の出し入れをしやすいワイド框を採用  
仕切りがないため解放感のある玄関に



※施工例

絵画や写真等を  
飾れるニッチ



シーリングライト  
(ペンダントライト設置可能)

お掃除ロボット基地  
(コンセント付)

調味料の収納にも使えるニッチ

食洗機付き

ガスストーブ等に使えるガス栓設置

将来、間仕切りできるように下地